

目 录

集成久通云运单详情

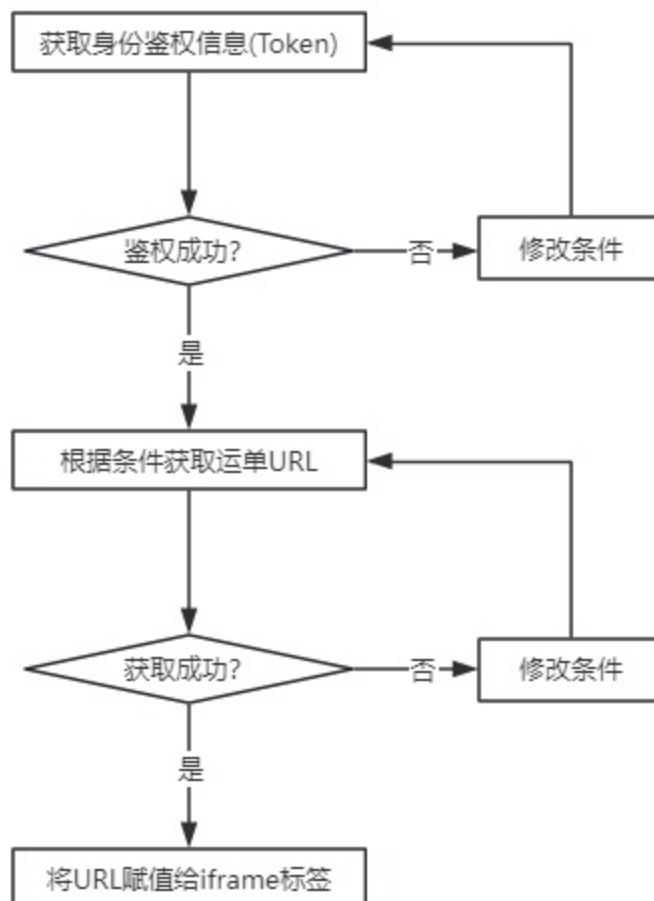
集成久通云监控模块

集成久通云运单详情

概述

为方便客户将久通云运单详情集成到自己的系统，对按如下方式获取到的运单详情做了头部隐藏处理。

运单详情嵌入



接口请求地址：

- 测试环境地址: <http://120.25.245.20:8092/OpenApi>
- 生产环境地址(中国大陆): <https://cloud.assetscontrols.com:3443/OpenApi>
- 生产环境地址(中国香港): <https://icloud.assetscontrols.com:3443/OpenApi>
- 生产环境地址(开罗): <https://kcloud.assetscontrols.com:3443/OpenApi>

请求方式：

- POST

请求头：

参数名	是否必须	类型	说明
Content-Type	是	string	请求类型： application/json

操作步骤

1.获取身份鉴权信息(Token)

同一用户获取到的token是固定值，建议将token缓存起来，不必反复请求。

请求路径: /login

请求参数:

参数名	是否必须	类型	说明
FUserName	是	string	用户名
FPassword	是	string	密码 (MD5(32))

返回示例:

正确时返回:

```
{
  "Result": 200,
  "Message": "success",
  "FObject": [{
    "FUserName": "admin",
    "FUserGUID": "63C399BD-2A0B-40E9-857D-6DEBF4908F92",
    "FTokenID": "DB7F20D9-84C3-44C3-B05A-06A9C392A189",
    "FExpireTime": "2020-07-30T08:00:00"
  }]
}
```

错误时返回:

```
{
```

```
"Result": 103,  
"Message": "userName or password is error",  
"FObject": null  
}
```

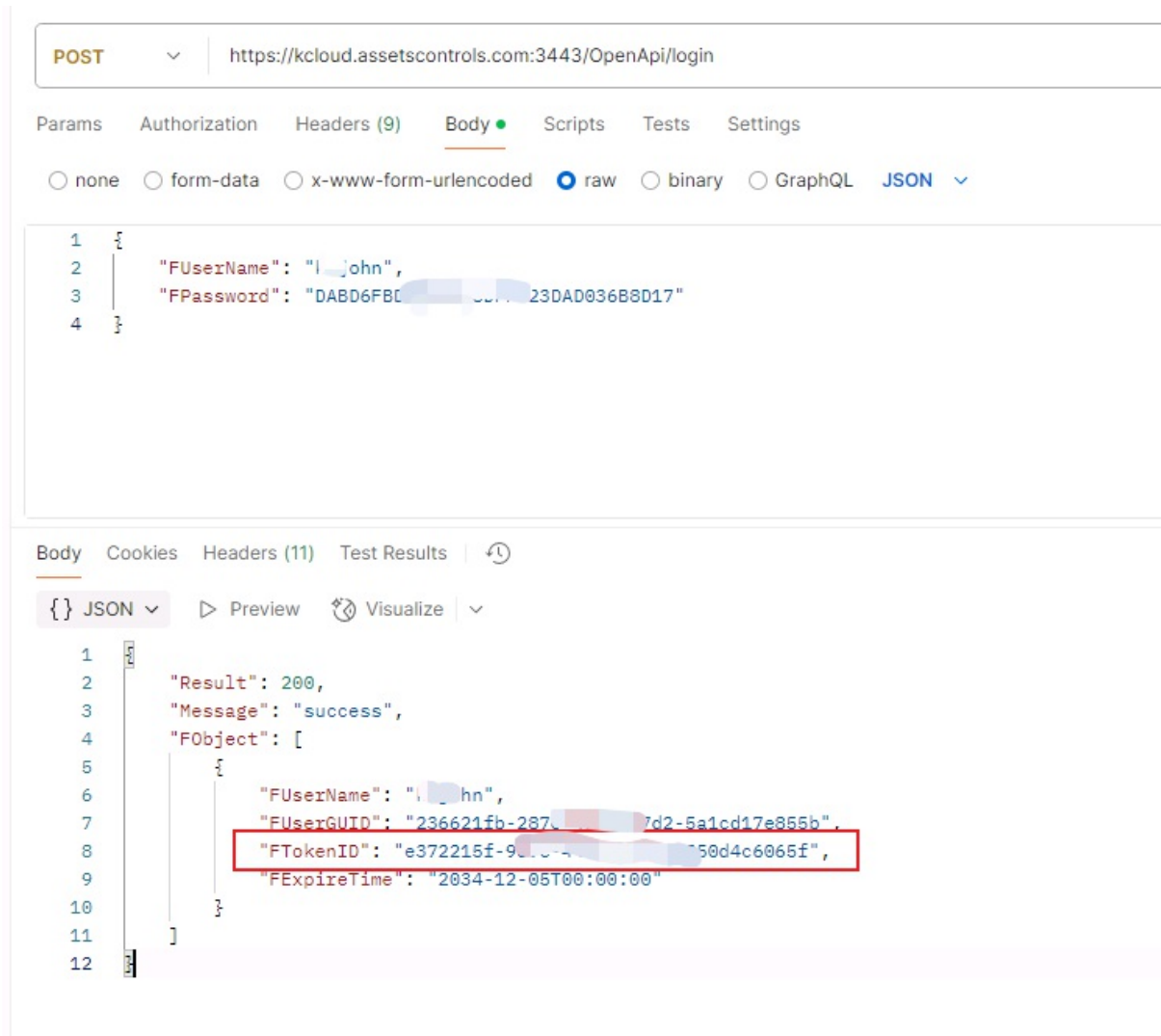
返回参数说明:

参数名	类型	说明
FUserName	String	用户名
FUserGUID	String	用户唯一标识
FTokenID	String	身份唯一标识（后面请求接口均需要以此作为身份验证）
FExpireTime	DateTime	账户过期时间（UTC时间，转成北京时间需要+8小时）

备注:

- 更多返回错误代码如下：
- 106：账户过期
- 103：用户名或者密码错误
- 102：请求参数错误

Postman 请求示例:



2.根据条件获取运单URL

请求接口将根据运单号和运单号匹配符合条件的运单。如果匹配成功，将返回运单详情链接，否则返回空信息。

请求路径: /KLRoute

请求参数:

参数名	是否必须	类型	说明
FAction	是	string	QueryLastingDepartureInfoWithFrame(固定值)
FTokenID	是	string	鉴权信息
FAssetID	是	string	设备号
FWaybill	是	string	运单号

FTimeDifferent	是	int	时差(分钟)
FLanguage	是	int	语言 0英文 1中文

返回示例:**正确时返回:**

```
{
  "Result": 200,
  "Message": "check token success",
  "FObject": "https://xxx.assetscontrols.com:2443/fxydindex.html#/?480&xx
x&10&isIframe"
}
```

查询不到结果时返回:

```
{
  "Result": 200,
  "Message": "check token success",
  "FObject": []
}
```

错误时返回:

```
{
  "Result": 102,
  "Message": "parameters(FTokenID/FAction) are error",
  "FObject": []
}
```

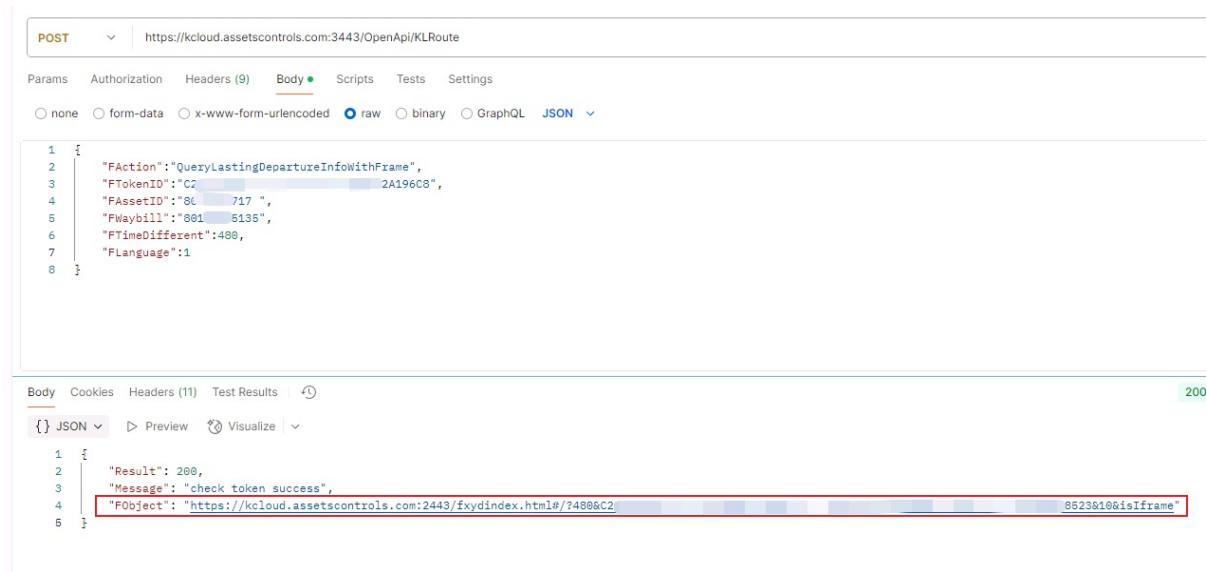
返回参数说明:

参数名	类型	说明
FObject	String	URL地址

备注:

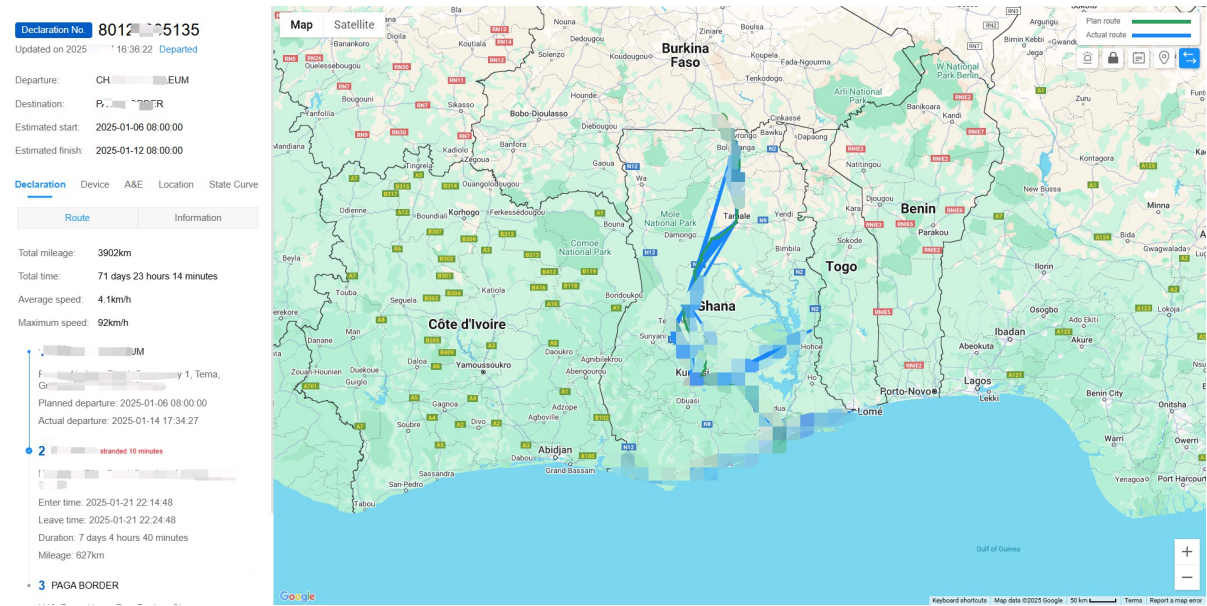
- 更多返回错误代码如下:
- 102: 请求参数错误

Postman 请求示例:



3.将URL赋值给iframe标签

将获取到的URL赋值给待嵌入系统中iframe标签的src属性即可。

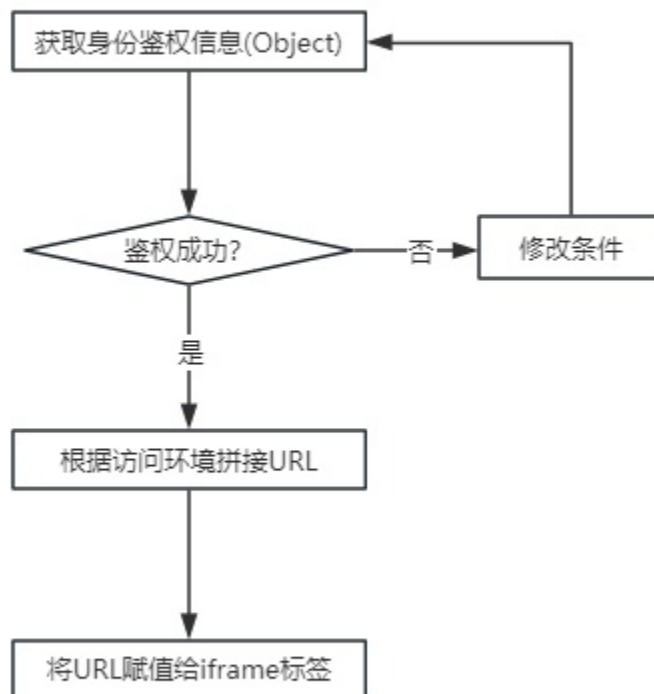


集成久通云监控模块

概述

为方便客户将久通云运单监控界面集成到自己的系统，对按如下方式获取到的久通云系统做了头部隐藏处理。

久通云模块嵌入



接口请求地址：

- 测试环境地址: <http://120.25.245.20:8092/OpenApi>
- 生产环境地址(中国大陆): <https://cloud.assetscontrols.com:3443/OpenApi>
- 生产环境地址(中国香港): <https://icloud.assetscontrols.com:3443/OpenApi>
- 生产环境地址(开罗): <https://kcloud.assetscontrols.com:3443/OpenApi>

请求方式：

- POST

请求头：

参数名	是否必须	类型	说明
Content-Type	是	string	请求类型： application/json

操作步骤

1.获取身份鉴权信息(Object)

同一用户获取到的鉴权信息通常是固定值，建议将缓存起来，不必反复请求。

请求路径: /login

请求参数:

参数名	是否必须	类型	说明
FUserName	是	string	用户名
FPassword	是	string	密码 (MD5(32))

返回示例:

正确时返回:

```
{
  "Result": 200,
  "Message": "success",
  "FObject": [{
    "FUserName": "admin",
    "FUserGUID": "63C399BD-2A0B-40E9-857D-6DEBF4908F92",
    "FTokenID": "DB7F20D9-84C3-44C3-B05A-06A9C392A189",
    "FExpireTime": "2020-07-30T08:00:00"
  }]
}
```

错误时返回:

```
{
  "Result": 103,
  "Message": "userName or password is error",
}
```

```
"FObject": null  
}
```

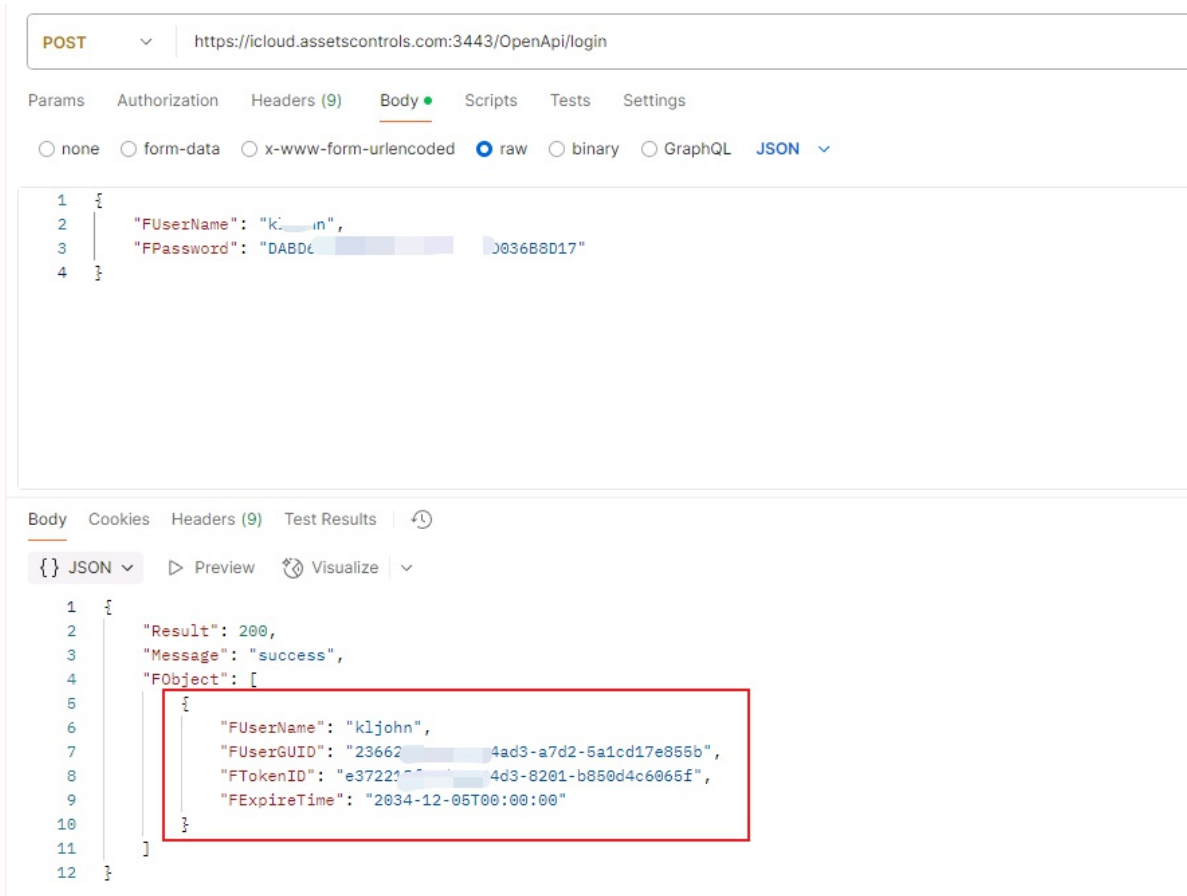
返回参数说明:

参数名	类型	说明
FUserName	String	用户名
FUserGUID	String	用户唯一标识
FTokenID	String	身份唯一标识（后面请求接口均需要以此作为身份验证）
FExpireTime	DateTime	账户过期时间（UTC时间，转成北京时间需要+8小时）

备注:

- 更多返回错误代码如下：
- 106：账户过期
- 103：用户名或者密码错误
- 102：请求参数错误

Postman 请求示例:



2.根据访问环境拼接URL

访问环境地址：

- 测试环境地址: <http://120.25.245.20:8081/>
- 生产环境地址(中国大陆): <https://cloud.assetscontrols.com:2443/>
- 生产环境地址(中国香港): <https://icloud.assetscontrols.com:2443/>
- 生产环境地址(开罗): <https://kcloud.assetscontrols.com:2443/>

js代码示例

```

// 上面接口获取到的鉴权信息
const authInfo = FObject[0];

// 指定系统语言为英文
authInfo.FLanguage = 'en'

// 拼接地址
// isIframe=1为固定参数，表示当前链接用于嵌入
// iframeRouteCode=11表示嵌入的页面是实时监控，iframeRouteCode=12表示嵌入的页面
// 是轨迹回放
// params为编码后的鉴权信息
const jtCloudUrl = `https://xxx.assetscontrols.com:2443/?isIframe=1&iframeR

```

```
outeCode=11&params=${encodeURIComponent(JSON.stringify(authInfo))}`
```

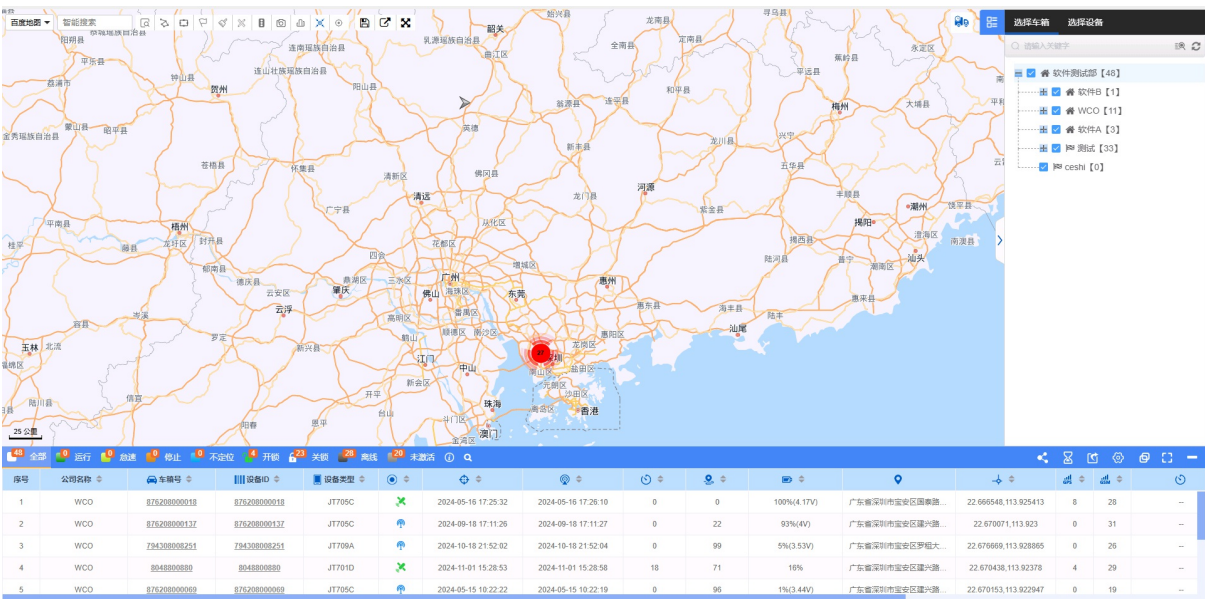
3.将URL赋值给iframe标签

将获取到的URL赋值给待嵌入系统中iframe标签的src属性即可。

iframeRouteCode=11 对应实时监控

<http://120.25.245.20:8081/>

isIframe=1&iframeRouteCode=11¶ms=%7B%22FUserName%22%3A%22jtrj%22%2C%22FUserGUID%22%3A%2275c43ea6-017a-4102-a83e-8f6329946b40%22%2C%22FTokenID%22%3A%22ec51d691-d9a7-4f74-95a8-1856be2ae745%22%2C%22FExpireTime%22%3A%222033-08-31T00%3A00%3A00%22%7D



iframeRouteCode=12 对应轨迹回放

<http://120.25.245.20:8081/>

isIframe=1&iframeRouteCode=12¶ms=%7B%22FUserName%22%3A%22jtrj%22%2C%22FUserGUID%22%3A%2275c43ea6-017a-4102-a83e-8f6329946b40%22%2C%22FTokenID%22%3A%22ec51d691-d9a7-4f74-95a8-1856be2ae745%22%2C%22FExpireTime%22%3A%222033-08-31T00%3A00%3A00%22%7D

